



گذشته

مجموعه آریا کوپلینگ از سال ۱۳۴۸ فعالیت خود را در زمینه طراحی و ساخت قالب‌های صنعتی آغاز نموده و پس از چند سال تلاش مداوم اقدام به تولید تخصصی قطعات صنعتی در صنایع پلاستیک، لاستیک ریخته‌گری، ماشین‌کاری و قطعه‌سازی نموده است.

حال

اکنون با پشتوانه بیش از ۴۰ سال تجربه و اتکا به تکنولوژی پیشرفته، علم روز جهانی، دانش مدیران و پرسنل متخصص و کوشش‌های شبانه‌روزی و صادقانه همکارانمان در بخش‌های مختلف شرکت جهت تولید محصولات مهندسی شده و عرضه در بازارهای داخلی و خارجی در حال رشد کمی و کیفی محصولات در زمینه تجهیزات آتش‌نشانی هستیم.

آینده

امید است بتوانیم همچنان یکی از بزرگترین و برترین تولیدکنندگان و ارائه‌کنندگان تجهیزات آتش‌نشانی در منطقه باشیم و در کنار یکدیگر شاهد سربلندی سرزمین آریائیمان باشیم.

ایمان داریم

آینده درخشان ممکن نیست

مگر با تلاش بیشتر و تولید محصولات بهتر.



« مجوز اخذ شده از اتاق اصناف پایتخت در سال ۱۳۵۳ »

« مجوز اخذ شده از وزارت صنایع سنگین در سال ۱۳۷۹ »



« مجوز اخذ شده از وزارت صنایع و معادن استان تهران در سال ۱۳۷۵ »

« اخذ گواهی‌نامه بین‌المللی سیستم مدیریت کیفیت برای شیرآلات و اتصالات آتش‌نشانی تحت نظارت سازمان دولتی DGA آلمان در سال ۱۳۸۹-۲۰۱۱ September »



پرداخت سخت و نرم:

پس از مرحله ریخته‌گری، لازم است تا قطعات پرداخت شده و زائده‌گیری شوند. بنابراین در مجموعه آریا کوپلینگ از دو مرحله سخت و نرم برای صیقل محصولات ریخته شده استفاده می‌شود. این دو مرحله به ترتیب زائده‌های درشت و ریز ناشی از قالب را از محصولات جدا می‌کنند تا محصول برای مراحل بعدی آماده شود. این مراحل با استفاده از سیستم بلاست ریز و درشت و فینیشنگ سندر انجام می‌شود.



ریخته‌گری و پرس برنج:

محصولات برنجی این شرکت که شامل انواع شیرآلات و قطعات آن است، توسط ریخته‌گری و پرس فورج تهیه می‌شوند. در روش پرس فورج قطعات تا مرحله گداختگی گرم شده و با ضربه دستگاه پرس به شکل مورد نظر در می‌آیند. در این روش‌ها مقاومت محصولات بیشتر شده و تراکم مولکولی قطعات نیز افزایش می‌یابد.



روند تولید:

مراحل تولید محصولات متنوع این شرکت به شرح زیر هستند:

- ریخته‌گری
- تولید قطعات پلیمری و لاستیکی
- پرداخت سخت و نرم
- پرس برنج (فورج)
- پانچ
- برش لیزر
- خم‌کاری و جوش
- ماشین‌کاری
- مونتاژ
- کنترل کیفیت و آزمایشگاه
- بسته‌بندی

ریخته‌گری قطعات آلومینیومی:

واحد ریخته‌گری این مجموعه با ماشین‌آلات دایکست (Diecast) وظیفه تولید قطعات آلومینیومی را برعهده دارد. این مرحله نیازمند دقت بالایی است تا محصولات تولید شده از قوام و یک‌پارچگی لازم برخوردار باشند. جنس آلیاژ، دمای ذوب، فشار و در نهایت کیفیت قالب همه نکاتی هستند که دائماً توسط واحد نظارت و نمونه‌گیری کنترل می‌شوند.



تولید قطعات پلیمری و لاستیکی:

در این قسمت محصولات با فرآیند اکستروژن و انواع آزمایش‌های لازم روی ترموپلاست‌ها و لاستیک‌های صنعتی تولید می‌شوند. در این مرحله با انتخاب مواد مناسب و دقت در فرآیند تولید، محصولاتی تولید می‌شود که در مقابل عوامل مخربی مانند: شرایط جوی و فشار مقاوم هستند.



کنترل کیفیت و آزمایشگاه:

پس از گذراندن تمام مراحل تولید با بالاترین استانداردها، حال نوبت بخش کنترل کیفیت است تا کیفیت محصول برای عرضه به بازار را تأیید و تضمین کند. در این بخش با استفاده از انواع ابزار دقیق و تست فشار، تک تک محصولات ارزیابی می‌شوند. بنابراین می‌توان اطمینان داشت محصولات از این بخش مجوز عبور می‌گیرند که کاملاً صحیح ساخته و مونتاژ شده باشند.



بسته‌بندی:

محصولات تأیید شده توسط واحد کنترل برای بسته‌بندی ارسال می‌شوند. در این بخش محصولات در چند مرحله و با انواع پوشش نرم و سخت محافظت شده و برای ارسال آماده می‌شوند. همواره این شرکت نسبت به درک درست مشتریان از نحوه استفاده از محصولات اهمیت داده و همراه تمام محصولات، اطلاعات فنی، قابلیت‌ها و نحوه صحیح استفاده را به مشتریان ارائه می‌کند. بعد از این مرحله محصولات در بسته‌بندی‌های مناسب جهت محافظت بهتر و جابجایی آسان قرار می‌گیرد.



برش لیزر، خم کاری و جوش:

علاوه بر محصولات تخصصی، شیرآلات، اتصالات و نازل‌های آتش‌نشانی؛ این شرکت برای نصب تجهیزات آتش‌نشانی در بناهای مسکونی، تجاری، صنعتی و اداری، جعبه‌های آتش‌نشانی در مدل‌ها و رنگ‌های مختلف را نیز تولید می‌نماید. این محصولات با استفاده از پیشرفته‌ترین دستگاه‌های پانچ، برش، لیزر، خم کاری، جوش و در نهایت اصولی‌ترین سیستم رنگ پودری الکترواستاتیک کوره‌ای تولید می‌شوند.



ماشین کاری:

در این قسمت با استفاده از دستگاه‌های پیشرفته CNC، محصولات خام ریخته‌گری و پرداخت شده بسته به نوع کاربرد و برنامه مورد نظر تراش خورده و لایه برداری می‌شوند. ایجاد انواع شیر، رزوه با دقت عمل بسیار بالا برای اتصال درست و مقاوم قطعات در این مرحله انجام می‌شود. بنابراین لازم است تا این مرحله همواره تحت بالاترین استانداردها ارزیابی و کنترل شود. بدیهی است جهت جلوگیری از نشت مواد، سهولت و دوام در نصب و جداسازی و ایمنی در زمان بهره‌برداری؛ دقت در این مرحله از اهمیت بسیار بالایی برخوردار است.



مونتاژ:

پس از تولید تمامی قطعات، نوبت مرحله مونتاژ است تا با دقت بالایی محصولات تمام شده را برای واحد کنترل کیفیت آماده کند. در این قسمت پرسنل مجرب و متخصص با دقتی بالا محصولات را مطابق استانداردهای تعریف شده، مونتاژ می‌کنند. مراحل مونتاژ بسته به نوع محصول می‌تواند شامل واشر گذاری، اتصال قطعات شیرها، نصب اجزای پلیمری و آلومینیومی محصولات و غیره باشد.

مطراحی و تولید جعبه‌های آتش‌نشانی

Design and production of fire fighting box

- « قفل مخصوص جعبه آتش‌نشانی بر اساس استاندارد های جهانی با قابلیت باز شدن سریع با ۹۰ درجه چرخش و هم سطح با درب جعبه، آبکاری چند مرحله‌ای نیکل و کروم
- « لولای متصل شده به جعبه توسط ۴ پیچ و مهره ضخیم، مقاوم در برابر خمیدگی و دارای زیبایی ظاهری، آبکاری چند مرحله‌ای نیکل و کروم
- « کلیه جوشکاری‌ها از نوع فرآیند جوش با محافظت گاز دی‌اکسیدکربن CO2
- « پوشش از نوع رنگ پودری الکترواستاتیک کوره ای با ضخامت ۸۰ الی ۱۰۰ میکرون
- « ۴ مرحله شستشوی استاندارد قبل از رنگ و کلیه مراحل پخت در دمای مناسب و اصولی
- « تست‌های Cross cut Test - Salt Spray Test - Shock Test روی رنگ انجام گرفته
- « ورودی لوله و شیرآلات در دو طرف جعبه با قابلیت جدا شدن سریع از بدنه با کوچک‌ترین ضربه و بدون آسیب به پوشش محافظ رنگ
- « قابلیت متغیر بودن ورودی لوله‌ها
- « دو مرحله خم‌کاری بر روی لبه درب‌ها و ورق تقویتی برای بالا بردن مقاومت
- « تعبیه لاستیک آب‌بندی بر روی فریم اصلی
- « ایجاد فضای خالی F برای نمایان شدن بهتر جعبه و گردش هوای داخل جهت ممانعت از پوسیدگی اجزای داخلی (طلق پشت فضای F قابل سفارش به صورت نورتاب)
- « پایه قرقره مقاوم شده توسط ورق آهنی ۳ میلیمتر
- « تعبیه سوراخ‌هایی در پشت جعبه قبل از رنگ‌کاری جهت سهولت در نصب و جلوگیری از آسیب رسیدن به پوشش رنگ و ایجاد زنگ‌زدگی و پوسیدگی جعبه
- « طراحی پایه مخصوص نگهداری نازل و تحکیم اتصال به بدنه توسط پیچ
- « هم سطح بودن درب و فریم بیرونی جهت محافظت بیشتر
- « بسته‌بندی مناسب جهت جلوگیری از آسیب رسیدن به محصول در حمل و نقل



« ابعاد، طرح و رنگ بر اساس سفارش



FB 202



FB 312



FB 101



FB 200



« ابعاد و طرح بر اساس سفارش (مخصوص فضای باز و پالایشگاهی)



FB 301

قرقره مخصوص شیلنگ‌های لاستیکی، پلاستیکی (با سیستم آبرسان داخلی)

Hose reel with internal hydration system

« استفاده از بلبرینگ‌های استاندارد در دو طرف هسته مرکزی که این امر ضمن حرکت روان و سریع شیلنگ باعث جلوگیری از ایجاد فشار روی هسته مرکزی و بالا بردن عمر مفید و آب‌بندی مناسب‌تر می‌گردد.

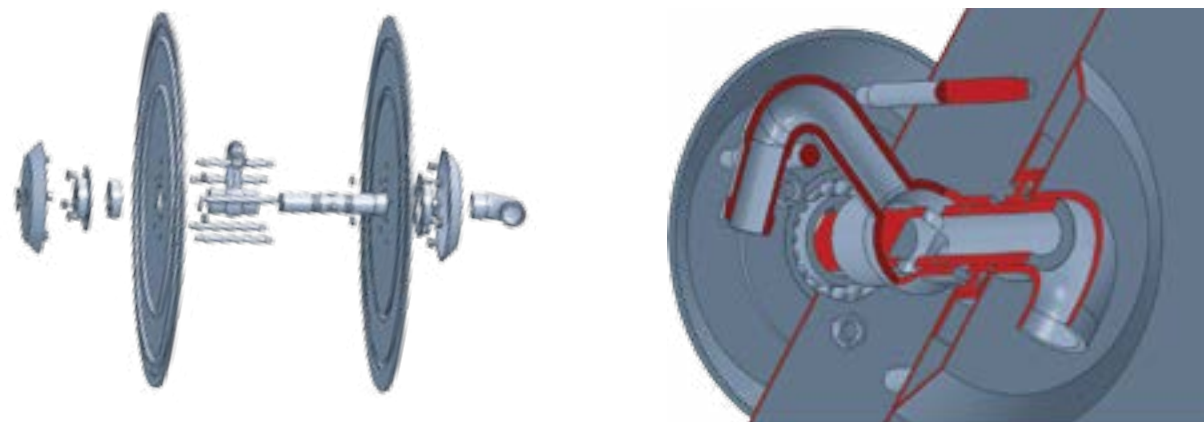
« استفاده از هسته مرکزی یک تکه و ضخیم و تمام برنجی باعث می‌شود ضمن رعایت استاندارد ظرفیت آب‌دهی (دبی آب) از مقاومت مکانیکی بسیار بالا و همچنین مقاومت بسیار مناسب در برابر خوردگی آب و املاح برخوردار شود.

« طراحی خاص (پوسته شیر مرکزی) تمام برنجی و یک تکه با مخزن به گونه‌ای بوده است که هیچ‌گونه درزی نداشته باشد که این ویژگی جلوی هرگونه نشتی احتمالی آب را می‌گیرد. مخزن ایجاد شده روی این قطعه سبب عدم ایجاد افت در دبی آب می‌شود و همچنین تمام برنجی بودن آن سبب عدم خوردگی در قطعه خواهد شد.

« آبکاری کلیه قطعات شامل شفت‌ها، پیچ‌ها، مهرها و نگهدارنده‌های بلبرینگ باعث مقاومت بیشتر در برابر رطوبت و خوردگی می‌گردد.

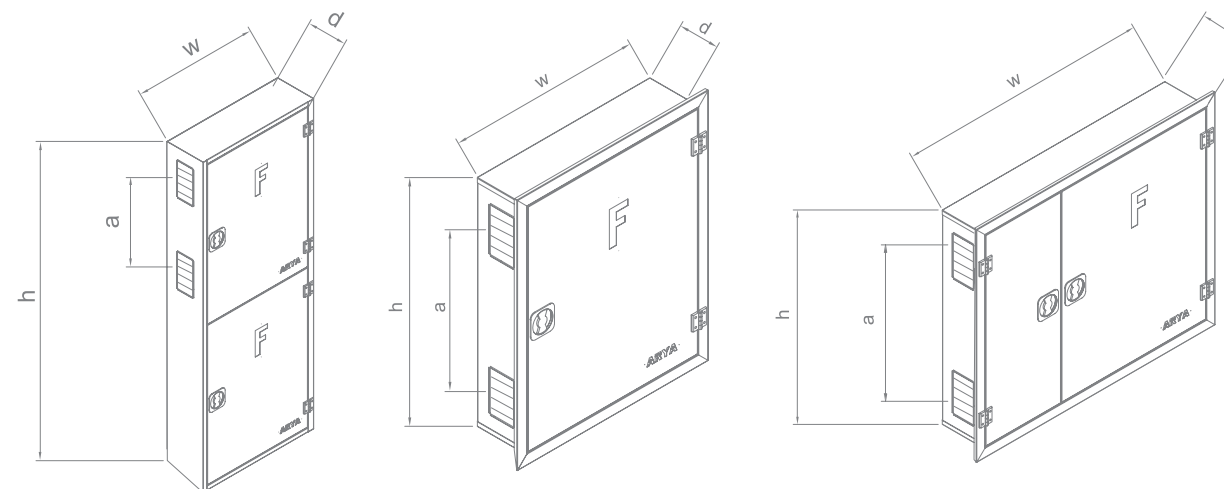
« استفاده از ورق ضخیم در صفحات و پوشش رنگ پودری الکترواستاتیک با شرایط استاندارد.

« مجموعه فوق توسط واحد آزمایشگاهی آریاکوپلینگ تحت آزمون هیدرواستاتیک قرار می‌گیرد تا اطمینان کامل از عملکرد آن حاصل شود.



نقشه فنی جعبه‌ها

Technical drawing of box



جدول مشخصات فنی جعبه و ابعاد

Part no.	Color	Width	High	Depth	Type	Frame wide	Frame high	Sheet Material	Sheet Thicknes	Opening Side	Axis
fb100	white-red-creamy	500	600	170	Built in	570	670	fe	1mm	left&right	400
fb101	white-red-creamy	500	600	170	Exposed	fe	1mm	left&right	400
fb200	white-red-creamy	600	750	170	Built in	670	820	fe	1mm	left&right	400
fb201	white-red-creamy	600	750	170	Exposed	fe	1mm	left&right	500
fb202	600	750	170	Built in	670	820	steel	1mm	left&right	500
fb300	white-red-creamy	900	750	200	Built in	970	820	fe	1mm	left&right	500
fb301	white-red-creamy	900	750	200	Exposed	fe	1mm	left&right	500
fb302	900	750	200	Built in	970	820	steel	1mm	left&right	500
fb310	white-red-creamy	600	1500	200	Built in	670	1570	fe	1mm	left&right	500
fb311	white-red-creamy	600	1500	200	Exposed	fe	1mm	left&right	500
fb312	600	1500	200	Built in	670	1570	steel	1mm	left&right	500

تغییر ضخامت ورق، ابعاد، نوع ورق، رنگ و پوشش مطابق با سفارش با کیفیت مورد نظر آریاکوپلینگ امکان‌پذیر است.

شیلنگ سه لایه نخ‌دار

3 Layered hose

« ساختار:

لایه زیرین PVC (پلی وینیل کلراید) مشکی
لایه وسط نخ پلی استر صنعتی ۲۰۰۰ دنیبر
لایه رویین PVC (پلی وینیل کلراید) دو رنگ

« جدول مشخصات فنی و ابعاد شیلنگ

Part No.	W.P.	B.P.	Length	Thickness	Inside diameter	Nominal Dimension
HO 100	15 Bar	45 Bar	20 m	4 mm	19 mm	3/4"



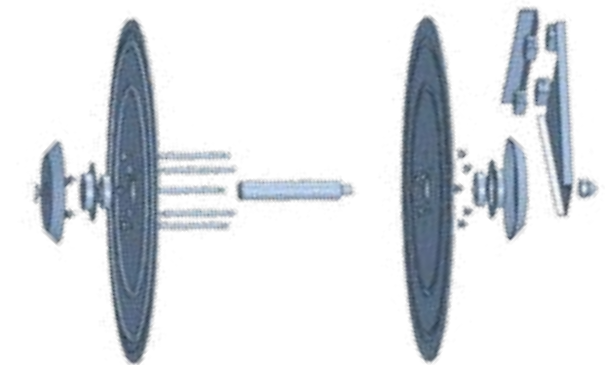
HO 100



شیلنگ مخصوص شیلنگ‌های برزنتی (بدون سیستم آبرسان داخلی)

Hose reel without internal hydration system

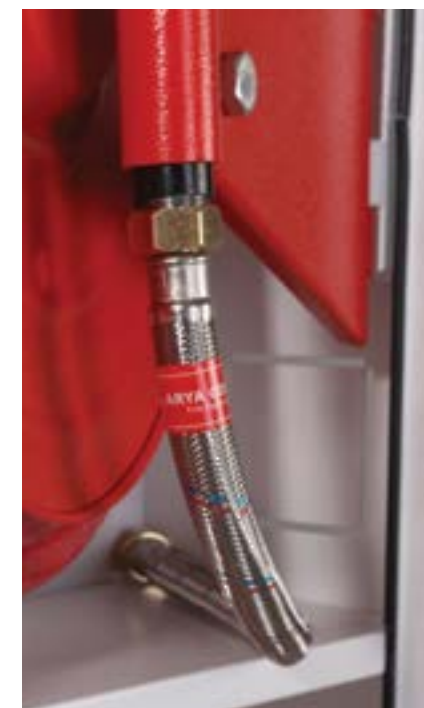
« استفاده از ورق ضخیم در صفحات و پوشش رنگ پودری الکترواستاتیک با شرایط استاندارد
« هسته مرکزی مقاوم و سیستم اتصال طراحی شده بر اساس محاسبات مهندسی
« استفاده از بلبرینگ‌های استاندارد در دو طرف هسته مرکزی جهت حرکت روان و سریع شیلنگ
« آبکاری کلیه قطعات داخلی شامل تمام شفت‌ها، پیچ‌ها، مهره‌ها و نگهدارنده‌های بلبرینگ



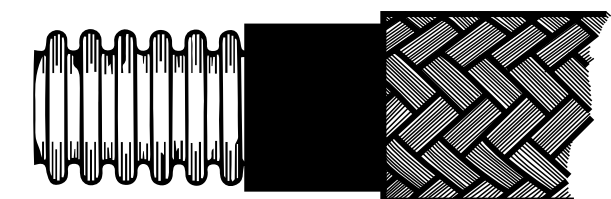
شیلنگ انعطاف پذیر با روکش استنلس استیل

Flexible stainless steel hose

« روکش بافت حصیری از جنس استنلس استیل جهت
انعطاف بسیار بالا و جلوگیری از خمیدگی
« اتصالات تمام برنجی جهت اتصال کاملا اصولی با هوزریل
« پرس شده با غلاف های استیل
« دبی آب محاسبه شده بر اساس سیستم آبرسان



HO 200



Brass

Rubber

Stainless Steel

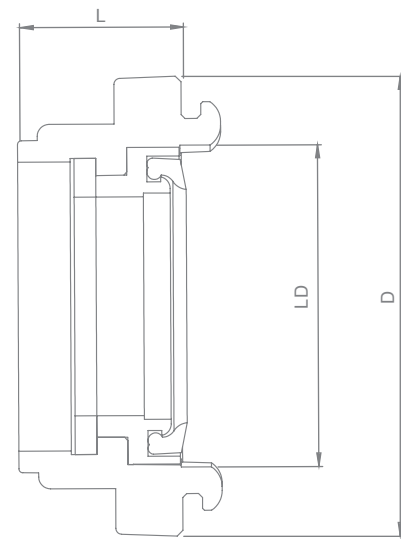
هیدرانت

Adaptor with female thread



جدول مشخصات ابعادی محصول و تست فشار

Part no	Storz Size	Female thread	LD	L	D	Pressure Test
HY 1000	25	1"	31	37	54	16
HY 1500	38	1.5"	51.5	45	78	24
HY 2015	38	2"	51.5	45	78	24
HY 2000	52	2"	66	48	96	24
HY 2500	65	2.5"	81	52	117.5	24
HY 2025	65	2"	81	54	117.5	24
HY 3000	75	3"	89	52	124.5	24
HY 4000	100	4"	134	62.5	181.5	24



گواهی آزمون هیدرواستاتیک (تست فشار) در حالت بسته بودن خروجی

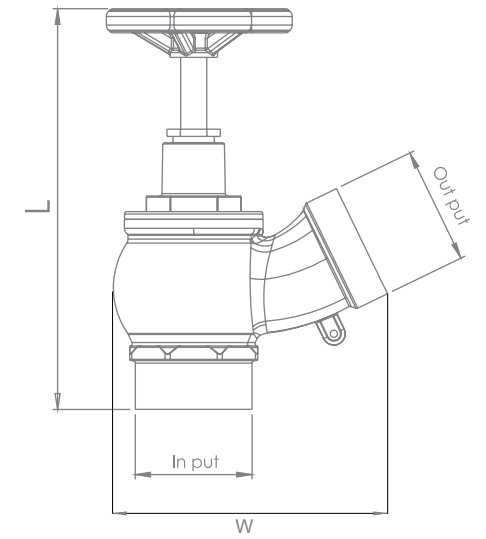
شیر فلکه

Landing Valve



جدول مشخصات ابعادی محصول و تست فشار

Part No.	Material	Input thread	Output thread	Opened Lengh	Closed Lengh	W	Pressure Test
VA 1500	Brass Alloy	1 1/2"	1 1/2"	142	123	109	50
VA 2500	Brass Alloy	2 1/2"	2 1/2"	195	175	148	50



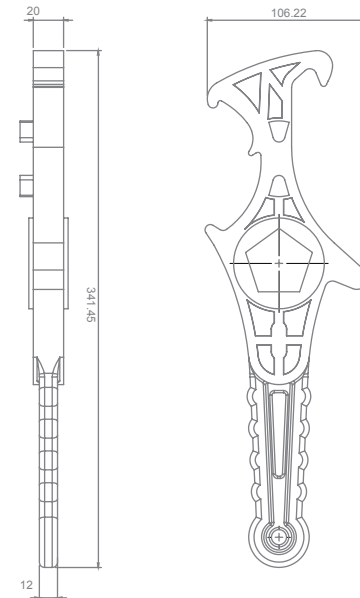
گواهی آزمون هیدرواستاتیک (تست فشار) در حالت بسته بودن خروجی و تست بدنه

آچار چند منظوره کوپلینگ و شیر ایستاده آریا

Multipurpose Coupling Spanner



SP 1000



طراحی این محصول برای اولین بار در جهان توسط گروه طراحی و مهندسی مجموعه آریاکوپلینگ انجام شده است و دارای گواهی ثبت به نام این مجموعه است.

« آزمون پرتاب از ارتفاع و ضربه (Falling) ۱۶ متر معادل اعمال نیروی 78k کیلوژول انرژی بر آچار بدون هیچ‌گونه ترک یا شکست.

« آزمون کشش (Tensile) تحت نیروی کشش ۱۸۵۰ kgf کیلوگرم نیرو به آچار بدون هیچ‌گونه ترک یا شکست.

« آزمون مقاومت حرارتی (Heat Resistance) به مدت ۲۴ ساعت در دمای ۱۵۰C بر روی آچار بدون هیچ‌گونه تغییر شکل.



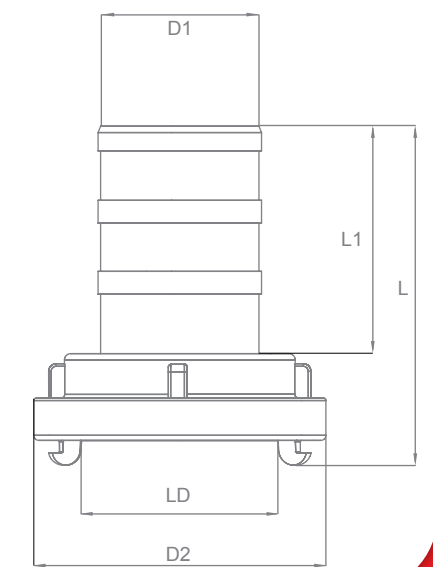
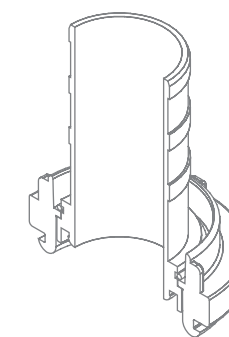
کوپلینگ

Hose Coupling



جدول مشخصات ابعادی محصول و تست فشار

Part no	Storz Size	L	L1	D1	D2	LD	Pressure Test
CO 1000	25	72	36.5	25 (1")	54	31	16
CO 1500	38	100	55	38 (1.5")	78	51.5	24
CO 1510	38	79	32	25 (1")	78	51.5	24
CO 1534	38	78	35	25 (1")	78	51.5	24
CO 2000	52	104	53	52 (2")	96	66	24
CO 2500	65	134	88	63 (2.5")	117.5	81	24
CO 3000	75	135	79	75 (3")	124.5	89	24
CO 4000	100	180	118	100 (4")	181	134	24



گواهی آزمون هیدرواستاتیک (تست فشار) در حالت بسته بودن خروجی

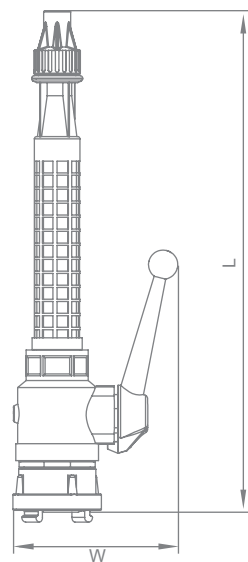
نازل شیردار سه حالتی
Plastic Aluminum Branch Pipe
Jet / Spray / Shut off



Normal Size: 1.5" - 2" - 2.5"

جدول مشخصات ابعادی محصول و تست فشار

Part No.	Kind of Pipe & Paddle	L	W	External thread	Pressure Test
NO 1500	Hard Plastic	433	146	2"	23
NO 2000	Hard Plastic	433	146	2"	23
NO 2500	Hard Plastic	433	146	2"	23



گواهی آزمون هیدرواستاتیک (تست فشار) در حالت بسته بودن خروجی و تست بدنه

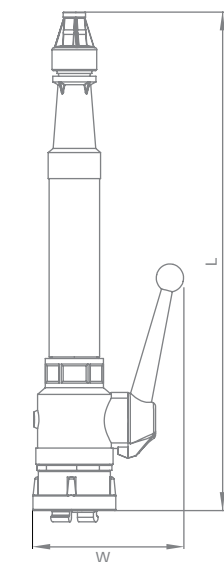
نازل شیردار سه حالتی فلزی
Aluminum Branch Pipe
Jet / Spray / Shut off



Normal Size: 1.5" - 2" - 2.5"

جدول مشخصات ابعادی محصول و تست فشار

Part No.	Kind of Pipe & Paddle	L	W	External thread	Pressure Test
NO 1500	Aluminum Alloy	425	146	2"	23
NO 2000	Aluminum Alloy	425	146	2"	23
NO 2500	Aluminum Alloy	425	146	2"	23



گواهی آزمون هیدرواستاتیک (تست فشار) در حالت بسته بودن خروجی و تست بدنه

نازل شیردار سه حالت فلزی 1"

Aluminum Branch Pipe 1"

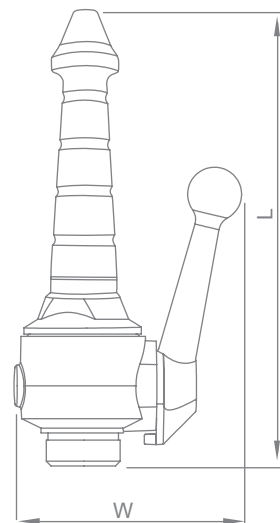
Jet / Spray / Shut off



Normal Size: 3/4" - 1"

« جدول مشخصات ابعادی محصول و تست فشار

Part No.	Kind of Pipe	L	W	External Thread	Pressure Test
NO 1010	Aluminum Alloy	195	102	1"	24



« گواهی آزمون هیدرواستاتیک (تست فشار) در حالت بسته بودن خروجی و تست بدنه

نازل ساده

Full Jet Branch Pipe

Jet / Spray / Shut off



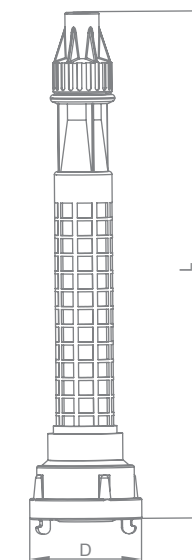
Normal Size: 1.5" - 2" - 2.5"

» جدول مشخصات ابعادی محصول و تست فشار

Part No.	L	D	External thread	Kind of Pipe	Pressure Test
NO 1500	348	76	2"	Hard Plastic	24
NO 2000	348	76	2"	Hard Plastic	24
NO 2500	348	76	2"	Hard Plastic	24



» گواهی آزمون هیدرواستاتیک (تست فشار) در حالت بسته بودن خروجی و تست بدنه



فوک نازل هوزریلی

Hose Reel Fog Nozzle

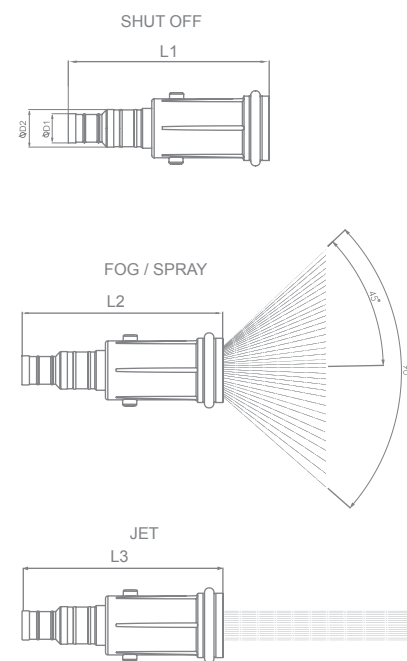
Jet / Spray / Shut off



Normal Size: 3.4" - 1"

جدول مشخصات ابعادی محصول و تست فشار

Part No.	Kind of Pipe	L1	L2	L3	D1	D2	Pressure Test
FG 1000	Hard Plastic	140 mm	148 mm	156 mm	3/4"	1"	16



گواهی آزمون هیدرواستاتیک (تست فشار) در حالت بسته بودن خروجی و تست بدنه

نازل شپردار سه حالت 1"

Plastic Aluminum Branch Pipe 1"

Jet / Spray / Shut off



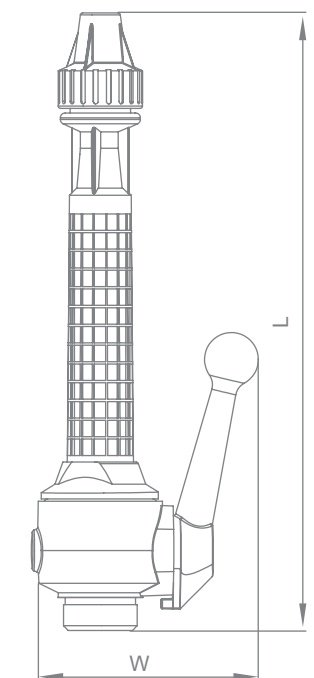
Normal Size: 3.4" - 1"

جدول مشخصات ابعادی محصول و تست فشار

Part No.	Kind of Pipe & Paddle	L	W	External Thread	Pressure Test
NO 1000	Hard Plastic	273.5	102	1"	24



گواهی آزمون هیدرواستاتیک (تست فشار) در حالت بسته بودن خروجی و تست بدنه

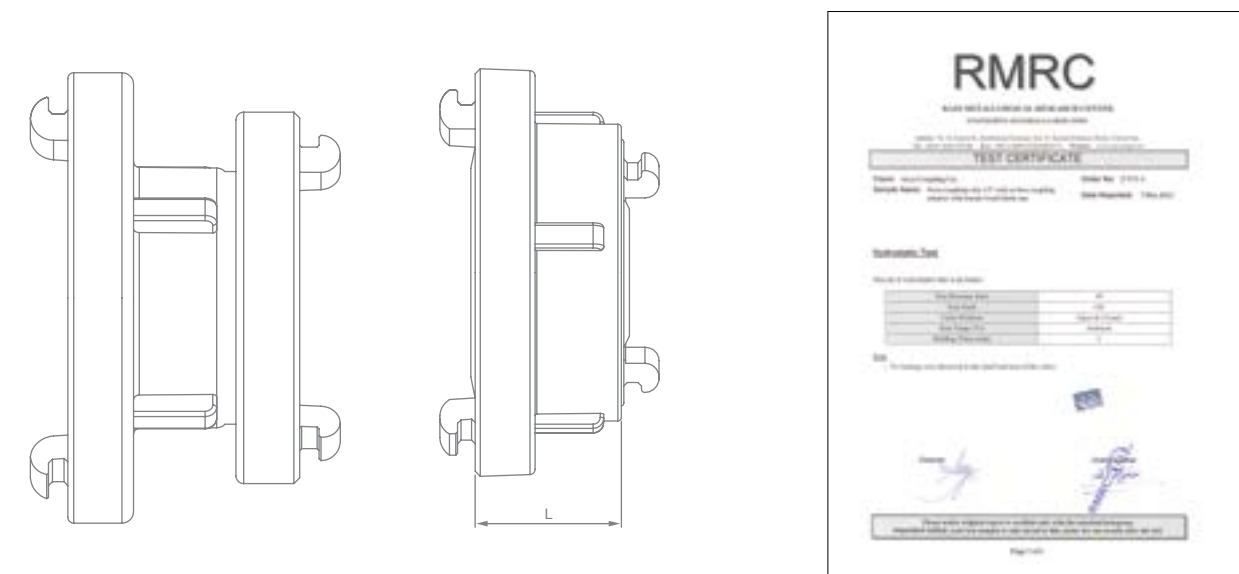


تبدیل
Adaptor storze to storze system



« جدول مشخصات ابعادی محصول و تست فشار

Part No.	Input Storze Size	Output Storze Size	L	Pressure Test
AD 1510	38 (1½)	25 (1")	26	16
AD 1520	38 (1½)	52 (2")	78	24
AD 1525	38 (1½)	65 (2½")	45	24
AD 2520	65 (2½)	52 (2")	88	24



درپوش هیدرانت
Blank-cap with chain



» جدول مشخصات ابعادی محصول و تست فشار

Part no	Storz Size	Female thread	LD	L	D	Pressure Test
BC 1000	25	1"	31	37	54	16
BC 1500	38	1.5"	51.5	46	78	24
BC 2000	52	2"	66	48	96	24
BC 2500	65	2.5"	81	48	117.5	24
BC 3000	75	3"	89	52	124.5	24
BC 4000	100	4"	134	64	181	24



 <u>SP 1000</u>	 <u>CO 1000</u> 1 1/4"	 <u>CO 1500</u> 1.5"	 <u>CO 2000</u> 2"
 <u>Normal Size: 3.4\" - 1"</u>	 <u>Normal Size: 1.5\" - 2\" - 2.5"</u>	 <u>Normal Size: 1.5\" - 2\" - 2.5"</u>	 <u>Normal Size: 1.5\" - 2\" - 2.5"</u>
 <u>BC 3000</u> 3"	 <u>BC 4000</u> 4"	 <u>Normal Size: 3.4\" - 1"</u>	 <u>Normal Size: 3.4\" - 1"</u>
 <u>BC 1000</u> 1 1/4"	 <u>BC 1500</u> 1.5"	 <u>BC 2000</u> 2"	 <u>BC 2500</u> 2.5"
Wait for our new Products	 <u>AD 1000</u> 1 1/4"	 <u>AD 1500</u> 1.5"	 <u>AD 2000</u> 2"

 <u>HO 100</u> ابعاد، طرح و رنگ بر اساس سفارش	 <u>FB 200</u>	 <u>FB 202</u>	 <u>FB 312</u>
 <u>HO 100</u>	 <u>FB 101</u> ابعاد و طرح بر اساس سفارش (مخصوص فضای باز)	 <u>FB 101</u>	 <u>FB 301</u>
 <u>HY 4000</u> 4"	 <u>VA 1500</u> 1.5"	 <u>VA 2500</u> 2.5"	 <u>HO 200</u>
 <u>HY 1500</u> 1.5"	 <u>HY 2000</u> 2"	 <u>HY 2500</u> 2.5"	 <u>HY 3000</u> 3"
 <u>CO 2500</u> 2.5"	 <u>CO 3000</u> 3"	 <u>CO 4000</u> 4"	 <u>HY 1000</u> 1"



www.aryacoupling.ir

2014, Aryacoupling Company. All rights reserved.
Aryacoupling, Aryacoupling logo and logotype are trademarks
of Aryacoupling company registered in Iran and other countries.
Designed by Farafarin Advertising Agency, July 2014.